



# Inspirations- aften om Fundraising

MORTEN RYESGAARD  
LARSEN, SKIVE KOMMUNE

D. 7/3-2024

# Program

- 17.00 – 17.10 – Velkomst v. Spar Nord
- 17.10 – 18.15 – Introduktion til fundraising, fonde.dk og udvalgte fonde
- 18.15 – 18.45 – Sandwich og netværk
- 18.45 – 20.00 – Den gode ansøgning, dialog og bedømmelse, cases og tid til spørgsmål
- 20.00 – Tak for i aften

# TAK!

Spar Nord Bank / Fonden

Skive Idrætssamvirke

Kulturelt Samråd Skive

Frivillighedscenter Skive

Folkeoplysningsudvalget

Skive Kommune

Alle i dejlige ildsjæle 😊

# Kort om mig

- ▶ Arbejdet med fundraising siden 2001
- ▶ Aalborg Universitet, Aalborg sygehus, selvstændig, Professionshøjskolen UCN og Skive Kommune
- ▶ Tidligere været tilknyttet Center for Frivilligt Socialt Arbejde i mere end 10 år som ekstern underviser
- ▶ Arbejdet med stort set alle typer af projekter og foreningstyper!

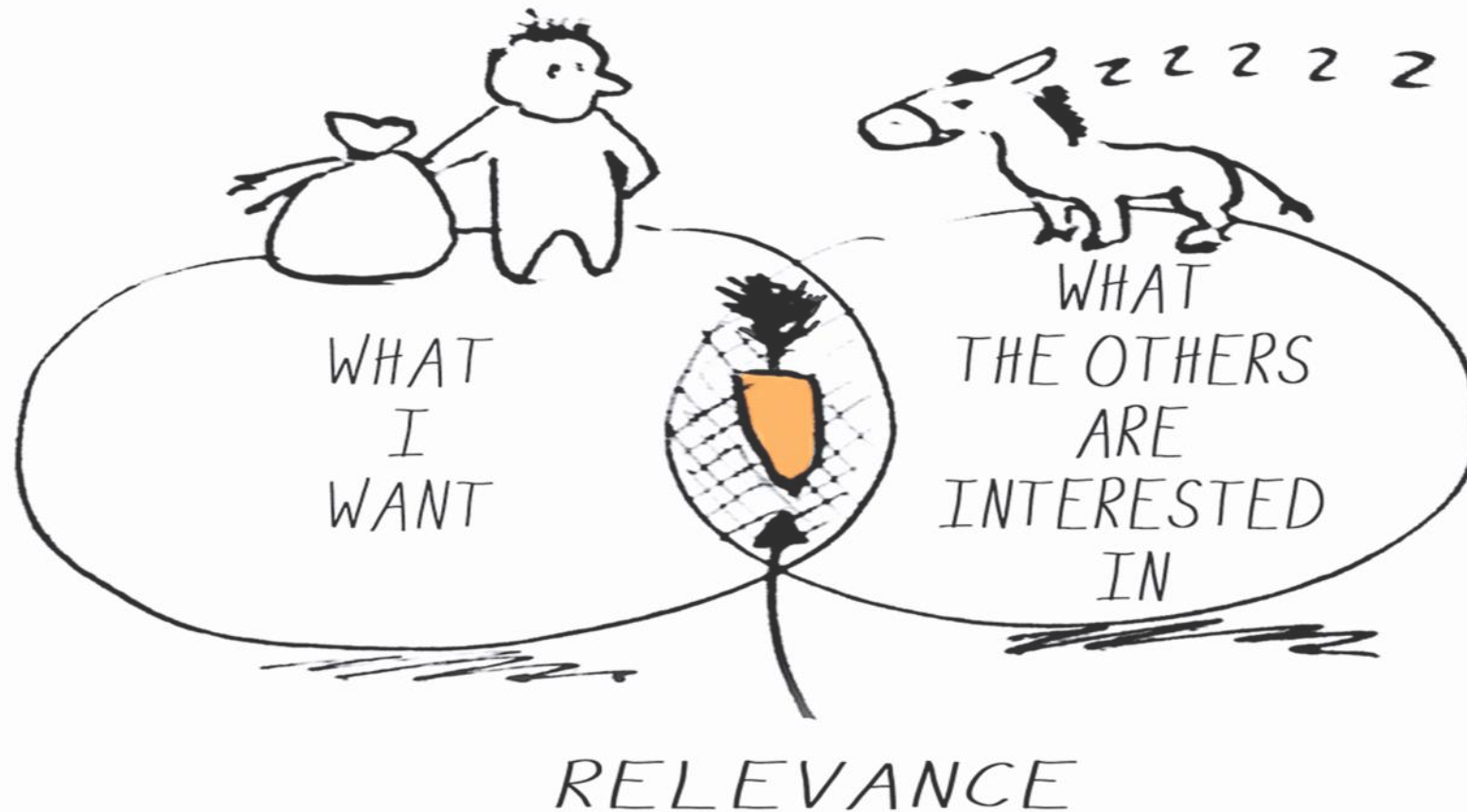


Mød hinanden...

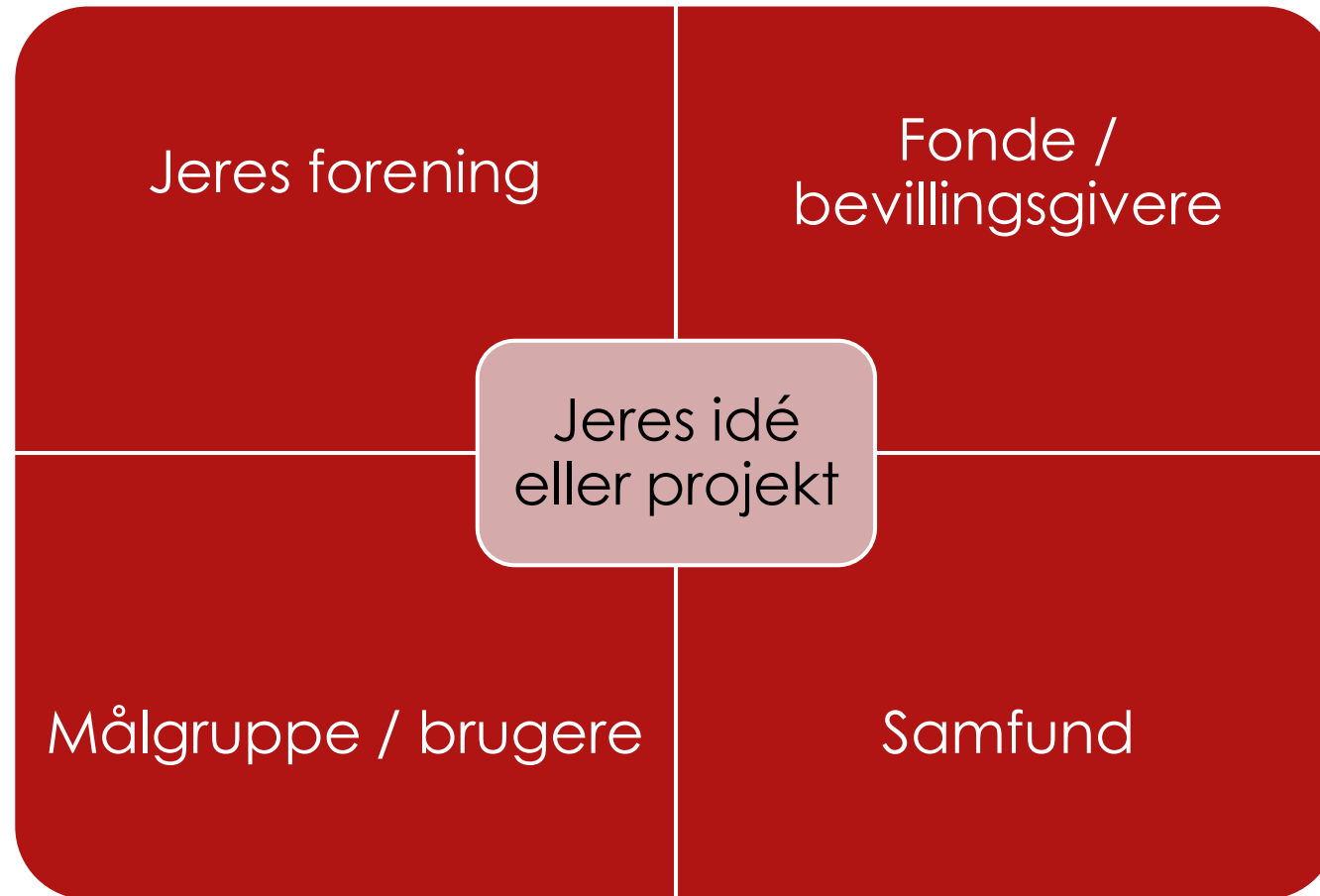
# Om fonde og puljer

- ▶ Danmark er et af de lande i verden som har flest ansøgningsmuligheder
- ▶ Fonde og puljer støtter lokalt, regionalt, nationalt og internationalt
- ▶ De støtter med små, lidt større, store og meget store bevillinger
- ▶ Støtter bredt til almennyttige formål og meget specifikt ift. velbeskrevne formål
- ▶ Mange fonde arbejder strategisk og dialogbaseret med professionelle sekretariater
- ▶ De private fonde uddelte i 2022 kr. 32,2 mia. mod kr. 19,6 mia. i 2020 – mere end 60.000 bevillinger (færre bevillinger men større)
- ▶ Stor fokus på "at det skal gøre en forskel for nogen" og på bæredygtighed i bred forstand

# Introduktion til fundraising



# Fire interessenter = fire bundlinjer





# Hotte temaer

- ▶ Bæredygtighed i bred forstand
  - ▶ Klima og miljø
  - ▶ Socialt
  - ▶ Ledelse og organisering
  - ▶ Økonomisk
  - ▶ Genbrug og genanvendelse
- ✓ Mental sundhed
- ✓ Inde - udeliv
- ✓ Fællesskab
- ✓ Det lokale liv
- ✓ Brobygning
- ✓ Køn
- ✓ Demokrati

Link:  
[www.fonde.dk](http://www.fonde.dk)



Søg på hele Fonde.dk



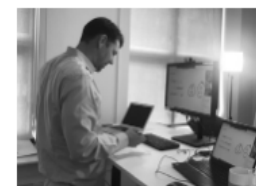
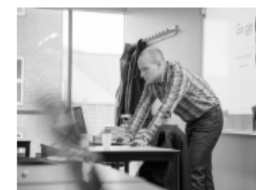
D

**FONDE.DK**  
FUNDRAISING PORTAL

INTRODUKTION TIL FONDE.DK

**Fonde.dk er Danmarks største fondsdatabase og fundraisingportal**

Søg blandt +15.000 fonde, legater og puljer... Se introvideo!

**Fundraising webinar**Deltag gratis hver måned og  
bliv klogere på fundraising**Universitetsadgang?**Stærkt tilbud til forskning- og  
udd.institutioner i 2022...**FONDE**Find fonde og puljer til dit  
projekt i Danmarks mest  
opdaterede database.**E-BIBLIOTEK**Lær mere om fundraising  
gennem podcasts, video,  
artikler, rapporter mv.**NYHEDER**Læs aktuelle nyheder – fra  
nye ansøgningsfrister til  
de nyeste bevillinger.**EVENTS**Tilmeld dig arrangementer  
- fra fundraising kurser til  
informationsmøder.



Projekter:  
Glattrup Mose  
Glyngøre Maritime  
Center  
Hem  
Jenle  
Skive står sammen  
Den lille oase  
Sundsøre Lystbådehavn  
Bådebro  
Green Innovation Week  
Vildthejn

Privatsparekassen i Skive var navnet, da Skive Sparekasse blev stiftet den 14. marts 1857. Gennem sin lange historie blev sparekassen et stort og godt pengeinstitut med omkring 200 medarbejdere, inden den i 1989 blev omdannet til et bankaktieselskab, der fik navnet Sparbank Vest. I forbindelse med omdannelsen blev sparekassens kapital overført til en erhvervsdrivende fond: SKIVE SPAREKASSE FOND.

Fonden blev stiftet den 15. august 1989 og navnet blev senere ændret til SPAR VEST FONDEN.

Med sigte på at forrente kapitalen bedst muligt, blev der gennem tiden investeret i bl.a. erhvervsvirksomheder og ejendomme i både ind- og udland.

SPAR VEST FONDEN var storaktionær i Sparbank, indtil banken i 2012 blev fusioneret med Spar Nord Bank. SPAR VEST FONDEN har i dag mulighed for at foretage uddelinger af kapitalen til almennyttige og velgørende formål på Skive-egnen.

**Kontakt:**

**Karl Otto Jessen**

Mobil: 29436949

**Peter Højgaard**

Mobil: 6091 9815

**Link:**

[www.sparvestfonden.dk](http://www.sparvestfonden.dk)



Link:  
[www.nordea-fonden.dk](http://www.nordea-fonden.dk)

[Det støtter vi](#)

[Søg støtte](#)

[Det har vi støttet](#)

[Viden og værktøjer](#)

Projekter:  
Hem x 2  
Højslev  
Jenle digterroute  
Flyndersø  
naturpark  
Glyngøre hallen

## Her gror vi-puljen

Nordea-fonden uddeler 75 mio. kr. til projekter, der får bynaturen til at gro og fællesskaberne til at vokse. Søg op til 1 mio. kr. til initiativer, der får jeres by til at summe af gode liv.

[Her gror vi-puljen →](#)

Kan din forening få støtte?  
Få en hurtig vurdering her.

Det støtter vi

Link: [www.apmollerfonde.dk](http://www.apmollerfonde.dk)

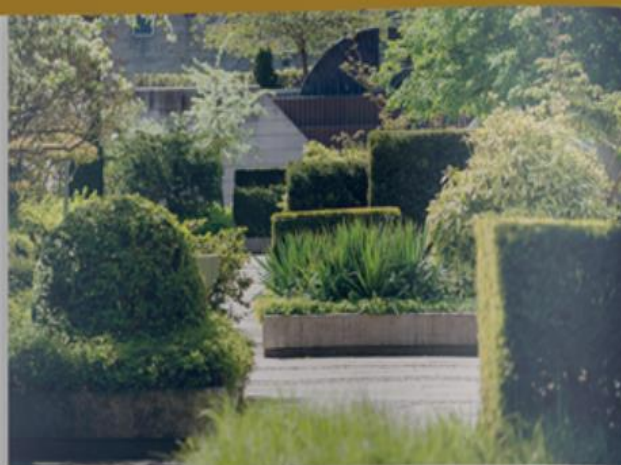


## Årsskrift 2022

Læs om Fondens aktiviteter og projekter i årsskriftet for 2022

A.P. MØLLER FONDEN

LÆS MERE →



### Amaliehaven

Skibsreder Mærsk Mc-Kinney Møller indviede Amaliehaven i 1983. Amaliehaven er tegnet af den belgiske landskabsarkitekt Jean Delogne og udsmykket med skulpturer af den italienske kunstner Arnaldo Pomodoro. Med sin karakteristiske udformning, sit mangfoldige planteliv samt det store springvand har haven været et velbesøgt sted med mange gæster fra både ind- og udland i snart fire årtier.

Amaliehaven skal frem til udgangen af 2023 nærsomt restaureres. Når arbejdet er gennemført, vil havens arkitektur, springvand og kaskader fremstå klarere, de mange tekniske installationer være opdateret, alle overflader renset, ligesom det særlige og nøje afstemte planteliv atter vil komme til sin ret. Således vil Amaliehaven komme til at fremstå som ved indvielsen i 1983.

Restaureringen gennemføres af Slots- og Kulturstyrelsen, A.P. Møller Fonden har bevilget 65 millioner kroner til formålet.



### De fem Halder – formidling af 800 års Danmarkshistorie

De fem Halder ved Viborg byder på nogle af Danmarks mest spændende voldsteder med borge, ruiner, belejringsanlæg og herregårde i et stykke af landets smukkeste natur mellem Dollerup Bakker og Hald Sø. Navnet "De fem Halder" dækker over de fem synlige levn, som kan opleves ved Hald Sø: Gammel Hald, Valdemars Skanse, Hald Slot, Daas Herregård og Hald Hovedgård.

I september blev området genindviet efter knap seks års omfattende istandsættelse. Landskabet er blevet bearbejdet, og en ny udstilling formidler historien om magtkampe, stridigheder og dagligliv hos konger, adelsmænd og kirkens folk siden middelalderen. Voldsteder og voldgrave er også blevet sat i stand, så omridset af borge og belejringsanlæg nu træder frem. Herregårdens barokhave er renoveret, ligesom omridset af tidligere borge og bygninger er genskabt. Endelig er hele området blevet lettere tilgængeligt med nystandsatte stier.

Revitaliseringen af De fem Halder er realiseret med en bevilling på 50 millioner kroner fra A.P. Møller Fonden.

Projekter:

Jenle

Glatstrup

Mose

Skive College

Ørlev Kloster

Green Lab

# Norlys Vækstpulje giver værdi tilbage til dig - og støtter grøn omstilling

Har du en god idé, der kan gøre en forskel? Så kan du søge støtte fra Norlys Vækstpulje.

Vi giver hvert år 50 millioner kroner til innovative tiltag og aktiviteter, der bidrager til fællesskab og en grøn og digital samfundsudvikling. Norlys Vækstpulje er primært til for vores 800.000 andelshavere, men vi støtter også gerne projekter uden for vores ejergeografi, hvis de fremmer den grønne omstilling i en bredere forstand.

<https://norlys.dk/om-norlys/vækstpulje/>

## Inden for ejergeografien støtter vi eksempelvis:

- Digitale projekter, der understøtter den grønne omstilling
- Energoptimering og energireovering af bygninger og anlæg (f.eks. bedre isolering, energiruder og varmepumper)
- Energilagring, nye grønne produktionstyper eller projekter til nedbringelse af CO2-udslip
- Formidling af grønne tiltag, herunder events, temadage, konferencer i et fællesskab omkring grønt tema m.v.

Men vi støtter også:

- Innovative ideer og ideer, der skaber nye arbejdspladser i en bredere forstand
- Foreningslivet, idræts- og kulturlivet samt andre former for fællesskaber
- Uddannelse, forsknings- og formidlingsprojekter
- Almen velgørende formål

SØG NU

			forsamlingshus, Karup	
7470	Karup J	Miljørigtig klipning af Sportsplads	Grønhøj Borgerforening	20.000 kr.
7490	Aulum	Handicap toilet	Aulum hjemmeværnsgård	50.000 kr.
7540	Haderup	Luftrifler til børn og unge	Haderup Skytteforening	25.199 kr.
7800	Skive	Opholdslokker i Resen Multipark	Resen Multipark	50.000 kr.
7800	Skive	Grøn omstilling	Skive Golfklub	28.928 kr.
7800	Skive	Belægning i bålhytte	KFUM-spejderne Skivehus	32.946 kr.
7830	Vinderup	Vampepumpe til HBF Petanqueklubhus	Herrup Bjergby Fællesforening	12.000 kr.
7840	Højslev	Hjerteparken	Søby-Højslev & Dommerby Borgerforening	100.000 kr.
7840	Højslev	Aktiviteter og leg for børn	Ørslevkloster Idrætsforening	40.000 kr.
7840	Højslev	Bygning af Krydstoldjagt nr. 27 Marienlyst af Skive	Foreningen Skive Træskibslaug	100.000 kr.
7860	Spøttrup	Ungdomsaktiviteten floorball - energi til mere	Brøndum-Hvidbjerg Borgerforening	23.050 kr.
7870	Roslev	Fjernvarme til Kassehuset i Glyngøre	Glyngøre Borger- & Erhvervsforening	28.775 kr.
7870	Roslev	Fursund Padelbane	Fursundhallen	50.000 kr.
7870	Roslev	Konvertering fra gasfyr til fjernvarme	Salling Hallen	65.000 kr.
7870	Roslev	Ny Bålhytte	Nautrup Beboerforening	50.000 kr.

7870	Roslev	Vi tænder lys i børn og unges øjne i vintersæsonen med Futsal fodbold	Skive Futsal Club	18.600 kr.
7884	Fur	Et fredeligere Fur med færre biler og flere på cykel	Fursund Turistforening	29.650 kr.
8382	Hinnerup	Ny legeplads til at styrke leg og fællesskab i lokalmiljøet	Grundejerforeningen Bogfinkevej/Blåmejsvej	50.000 kr.
8450	Hammel	Ny bund i ridehuset	Midtjydsk Rideklub	60.000 kr.
8600	Silkeborg	Åben legeplads, Silkeborg Friskole	Silkeborg friskole	100.000 kr.

7490	Aulum	Nye ridebaner til vores lille rideklub	Hodsager rideklub	80.000 kr.
7800	Skive	Måleinstrument til nærfeltscanner	EMWise	100.000 kr.
7800	Skive	Energi- og funktionsoptimering af Vinde Forsamlingshus for klima og fællesskab	Vinde Forsamlingshus	200.000 kr.
7800	Skive	Projekt Alvis V2	Alvis Gruppen ApS	200.000 kr.
7800	Skive	Renovering af toilet og omklædning faciliteter	Estvad, Rønberg borgerforening på vegne af Rønberg Hallen	99.153 kr.
7800	Skive	Disc Golf er for Alle - Udvidelse og forbedring af Skive Disc Golf Bane	Skive Disc Golf	50.000 kr.
7800	Skive	Økonomisk grøn belysning og mere bruger venligt, samt optimering og opdatering til ny standard.	Ny Skivehus	59.745 kr.
7800	Skive	Lys i Ridehal 2 og 3	Skive Rideklub	70.000 kr.
7840	Højslev	Solcelleanlæg	Hald Borgerforening	80.000 kr.
7840	Højslev	Indendørs Padel tennishal til Søby Højslev Arena	Nr. Søby IF	50.000 kr.
7850	Stoholm Jyll	Energioptimering af FDF Stoholms kredshus	FDF Stoholm	150.000 kr.

7850	Stoholm Jyll	Udskiftningsboks - fodbold	Stoholm Idrætsforening - fodboldafdelingen	40.000 kr.
7860	Spøttrup	Ansøgning om støtte til Krejbjerg Borger og idrætsforening til legepladsprojekt.	Krejbjerg Borger og Idrætsforening	102.000 kr.
7860	Spøttrup	Tryghed i omgang med hestene på Lem Ridecenter	S/I Lem Ridecenter	15.696 kr.
7860	Spøttrup	Læringsrum	Træmuseet Oddense	75.000 kr.
7860	Spøttrup	Vedligeholdelse af petanquebaner	Lem-Vejby Seniorer	14.600 kr.
7870	Roslev	Fursund Vævelaug	Fursund Vævelaug	21.000 kr.
7870	Roslev	Energioptimering og en forbedret digital formidling på Jenle	Aakjærskabet	50.000 kr.
7870	Roslev	Grøn energi til Jeppe Aakjærs forfatterhjem, Jenle	Skive Kommune	200.000 kr.
7870	Roslev	Den lille oase	Roslev Borger-, Handels- og håndværkerforening	125.000 kr.
7870	Roslev	Bedre udnyttelse af energien	Harrevig Forsamlingshus	50.000 kr.
7870	Roslev	Energirenovering	Den selvejende institution Durum Idræts- og Svømmehal	150.000 kr.

# Andre spændende muligheder...

Lokale- og Anlægsfonden

Friluftsrådet

Realdania

Det Obelske Familiefond

Tuborgfondet

LAG-midler

Villum / Velux fondene

Lokale fonde

Og mange flere...



# 11 BÆREDYGTIGE BYER OG LOKALSAMFUND



Til foreninger, organisationer, kommuner ildsjæle og andre fællesskaber:

## Fondskonference i Trekantområdet

Bæredygtige byer og lokalsamfund – projektudvikling og fundraising helt nede på jorden

**Tirsdag den 28. februar 2023 kl. 16-21,**  
**Sportscenter Danmark - Vejen Idrætscenter,**  
**Petersmindevej 1, 6600 Vejen**

### 17.15-17.45: Spor 1

#### Realdania V/ Projektchef Ditte Marquard Jessen

Hør om den filantropiske forening Realdania og Realdanias filantropiske strategi.

#### Slots- og Kulturstyrelsen/Creative Europe

Hør om Europa-Kommissionens kulturstøtteprogram, som blandt andet giver økonomisk støtte til kulturprojekter på tværs af de europæiske lande og til udvekslingsophold for kunstnere og kreative.

#### Friluftsrådet

Kom og hør om Friluftsrådets tilskudsmuligheder inden for friluftsliv og naturforståelse, og se eksempler på tidligere støttede projekter.

#### Nordea-fondens tilskudsmuligheder

Nordea-fonden støtter gode liv og gerne projekter, der styrker fællesskaber i lokalsamfundet. Bliv klogere på din forenings muligheder for støtte og få konkrete råd til hvordan I griber ansøgningen an.

### 17.45-18.15: Besøg stande – se bagsiden af programmet for standoversigt

### 18.15-18.45: Spor 2

#### Crowdfunding v/Michael Eis fra Boomerang

Kom og hør hvordan man ved hjælp af sit netværk rejser penge til sine projekter og gode idéer.

#### Inspirationscase: Bæredygtige lokalsamfund Middelfart

Middelfart Kommune modtog tilskud fra Erhvervsstyrelsens landdistriktspulje til udvikling af Bæredygtige Lokalsamfund – et projekt i 4 forskellige lokalsamfund, hvor lokalbefolkning sidder om bordet med politikere og forvaltningen.

#### Inspirationscase: Miyawaki-skov i Haderslev

Et inspirationsoplæg om tilblivelsen af en miyawaki-skov i Haderslev, som optager 40 gange så meget CO2 som en almindelig skov under opvæksten. Hør hvordan et grønt nabofællesskab har søgt fondsmidler og om vejen dertil.

#### Inspirationscase: Fælles nyttehave i Sdr. Omme/Filskov

Kom og hør et inspirationsoplæg fra Sdr. Omme/Filskov 4H, der i samarbejde med de lokale spejdere i Sdr. Omme har søgt midler til en fælleshave i byen, hvor de nu har mulighed for benytte egen nyttehave mv. til deres arbejde i 4H.

### 18.45-19.15: Besøg stande – se bagsiden af programmet for standoversigt

### 19.15-19.45: Spor 3

#### Tuborgfondet v/Mikkel Sander

Hør om Tuborgfondets støtte til unge og ungeorganisationer inden for 4 indsatsområder:

- Arbejdsmarked - fra ungdomsliv til arbejdsliv
- Entreprenørskab – rum for grønne idéer
- Demokrati – næste generations stemme og deltagelse
- Kreative Erhverv – vækstlag i rytmisk musik.

#### Velliv Foreningen

Velliv Foreningen støtter lokale initiativer, der styrker den mentale sundhed og modvirker udfordringer som ensomhed, angst og depression med op til 60.000 kr. Hør om mulighederne og få eksempler på tidligere støttede projekter.

#### Underværker

Brænder du for at skabe livskvalitet, nye aktiviteter og nye mødesteder dér, hvor du bor? Og vil du være med til at fremme fællesskabet i de bygninger og byrum, der omgiver dig? Så kan du søge Realdanias kampagne Underværker om støtte og gøre idéen til virkelighed. Kom og hør om hvad du kan søge til, hvem der kan søge og hvordan du kan søge.

#### Lokale- og Anlægsfonden

Fondens tilskudsmuligheder inden for bygge- og anlægsprojekter med fokus på bæredygtig byggeri.

# Mød os i hele landet

Nordea-fonden har en ambition om at være tilgængelige og bredt til stede i hele landet. Derfor deltager vi ofte i konferencer, fondsmesser, folkemøder og andre arrangementer.

Det gør vi for at suge viden til os – men i høj grad også for at være i dialog med potentielle ansøgere og svare på spørgsmål og give sparring på projektidéer.

## Her kan du møde Nordea-fonden i 2024


Her er et udpluk af de steder, hvor du kan møde fonden i 2024:

- Fundraising-møde i Guldborgsund, 11. april
- Fundraising Dag Fyn i Ringe, 18. april
- Idrætsmødet i Aalborg, 23.-25. april
- Naturmødet i Hirtshals 23.-25. maj
- Folkemødet i Allinge, 13.-15. juni
- Kulturmødet på Mors, 22.-24. august
- Klimafolkemødet i Middelfart, 29-31. august

Følg med på fondens [LinkedIn](#) og se løbende, hvor du kan møde os.

### Kort og kontant

Projekt navn: Mød Nordea-fonden i hele Danmark i 2023



Hvad skal en ansøgning  
indeholde / besvare?

# Helt generelt...

Læs altid fondens retningslinjer inden I søger den

- Er der overensstemmelse mellem Jer som afsender og fondens målgruppe/fundats?
- Er der overensstemmelse mellem Jeres behov og de aktiviteter, der uddeles midler til?
- Hvem læser/bedømmer ansøgningen? Lægfolk eller fagfolk?
- Formalia og ansøgningsform
- Krav og bevillingsbetingelser
- Opfordrer de til dialog?

Tidsfrister

- Varierer, men typisk mellem 1 - 4 gange årligt

HUSK – det tager tid at lave en ansøgning!

# Ansøgning

En ansøgning skal altid kunne besvare alle de "hv"-spørgsmål som modtageren måtte have

**hvem – hvad – hvorfor – hvordan – hvor meget – for hvem...**

Projektbeskrivelsen bør være kortfattet – I kan ikke forvente, at modtageren vil læse store mængder materiale.

Fonde **støtter som udgangspunkt mennesker**, det er derfor helt afgørende, at de kan mærke at projektet **"vil gøre noget for nogen"** og ikke er et skrivebordsprojekt

Vær derfor præcise og brug den rette dosis storytelling !



# Netværk og dialog med fonde

# Hvilke fonde har jeg talt med i `23

- ▶ Spar Vest Fonden
- ▶ Spar Nord Fonden
- ▶ A P Møller Fonden
- ▶ Norlys Vækstpulje
- ▶ Trygfonden
- ▶ Realdania
- ▶ Lokale- og Anlægsfonden
- ▶ Ny Carlsberg Fondet
- ▶ Nordea-fonden
- ▶ Tietgen fonden
- ▶ Friluftsrådet
- ▶ Augustinusfonden
- ▶ LAG Viborg-Skive

# Bedømmelse

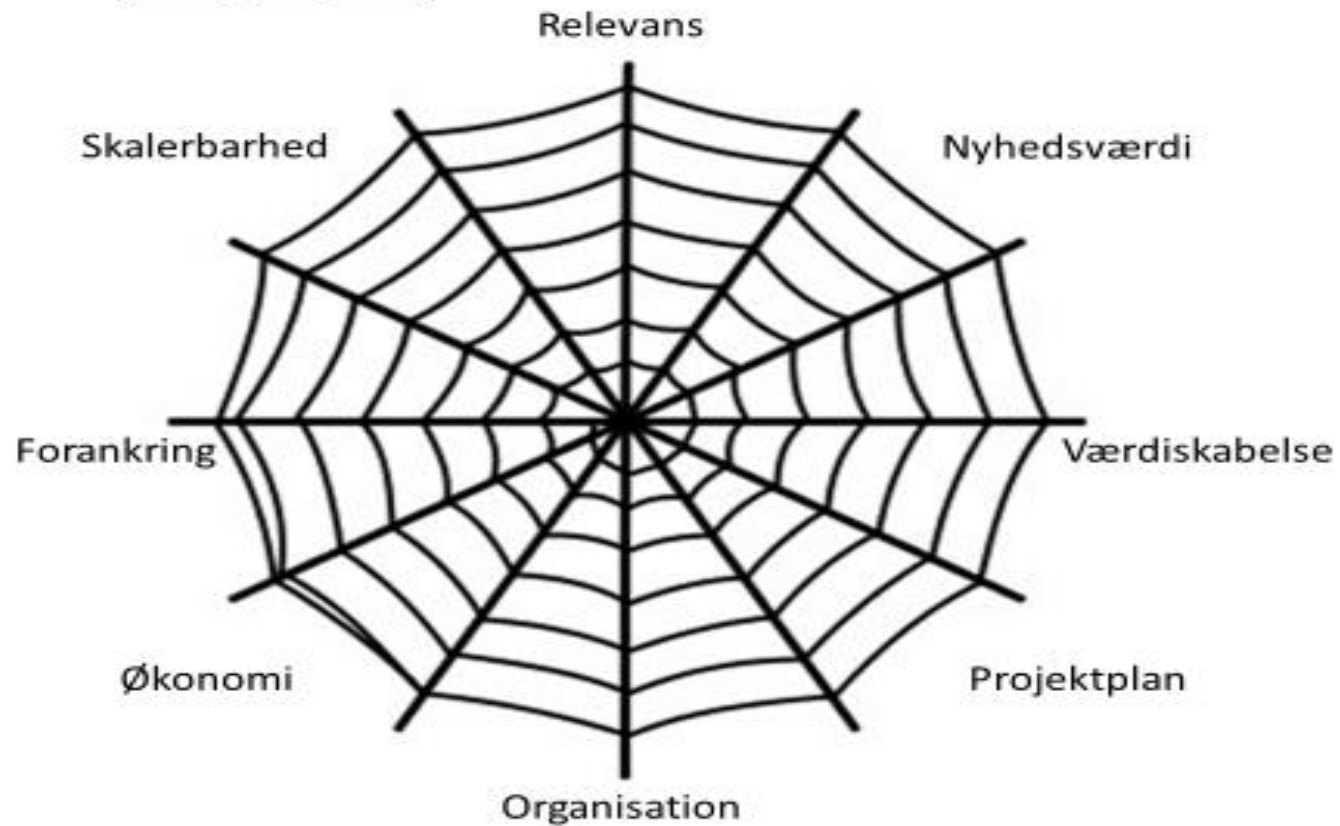
## Vurdering:

- ▶ Er formalia overholdt?
- ▶ Rammer det inden for skiven af det vi støtter?
- ▶ Er der en rød tråd fra idé, til indhold og ift. forventede mål?
- ▶ Er der styr på evt. forankring og videreførelse?
- ▶ Er det en god og relevant afsender/organisering – kan man løfte opgaven?
- ▶ Er der styr på tid, opgaver, økonomi og finansiering?
- ▶ Nyhedsværdi og relevans
- ▶ Målgruppe – inddragelse og forventet udbytte



# Bedømmelse

## Fondsperspektiv





# Cases

# Aalborg Løbeklub

46 medlemmer, løber 2-3 gange om ugen, løbeyoga, core-træning, fester, fællesspisning, tager til løb sammen, mange sociale fællesskaber, medlemmer fra 6 lande, primært "voksne" medlemmer

Har fået midler fra:

- ▶ Norlys – varmempumpe til klubhus
- ▶ Spar Nord Fonden – træningsudstyr
- ▶ Sparekassen Danmark – løbejakker og inventar til klubhus
- ▶ Ejendomsmæglerens fond – løbetøj
- ▶ Trygfonden – reflekseveste med lys i, førstehjælpskasse, kursus i førstehjælp
- ▶ DGI/DIF foreningspulje – telte, bannere, træningsudstyr, markedsføring
- ▶ ?? – materialer til klubhus
- ▶ Aalborg Kommune – inventar og materialer til klubhus

# Den lille oase i Roslev

- ▶ En gammel frugtplantage midt i Roslev med forurennet jord. Budget ca. kr. 1,6 mio.
- ▶ Midler fra:
  - ▶ Skive Kommune (inddæmning af forurening)
  - ▶ Friluftsrådet
  - ▶ Spar Vest Fonden
  - ▶ Grøn Pulje (vindmøllepenge)
  - ▶ Sparekassefonden Roslev

2\*324.000 fra Det  
Obelske Familiefond  
og Spar Nord  
Fonden

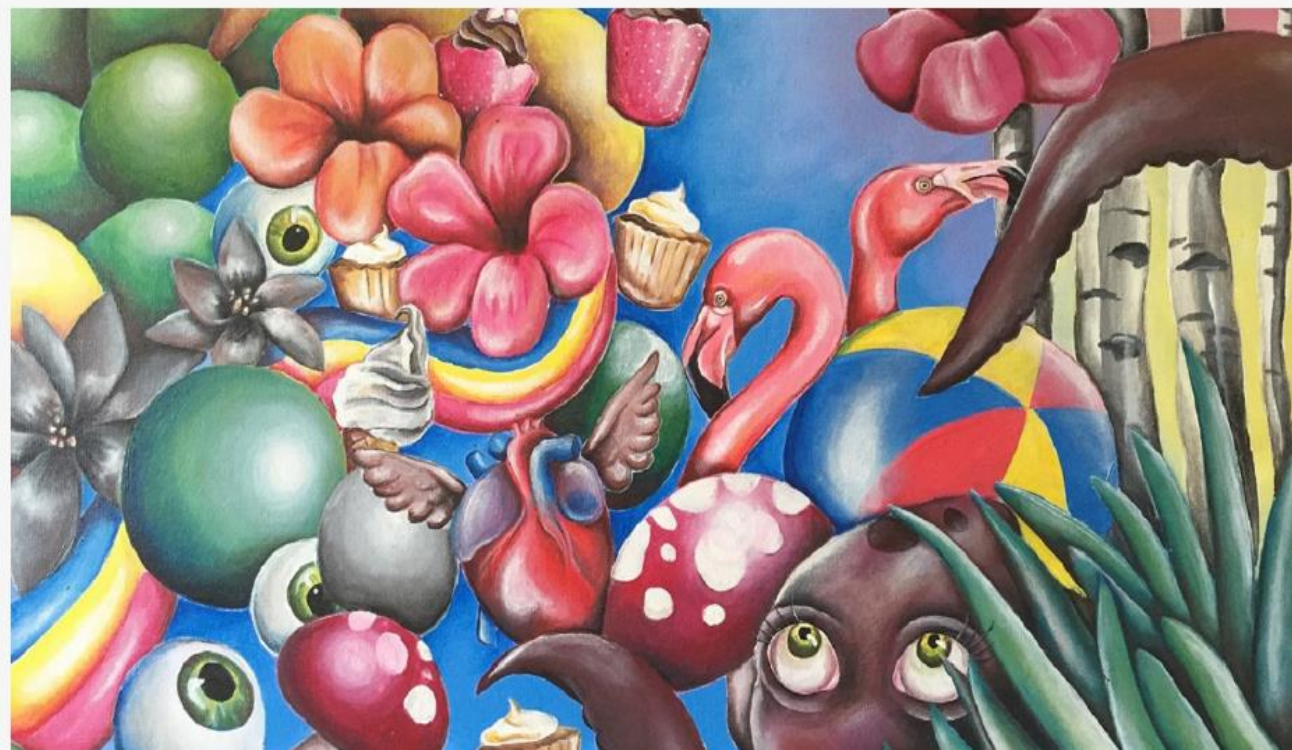
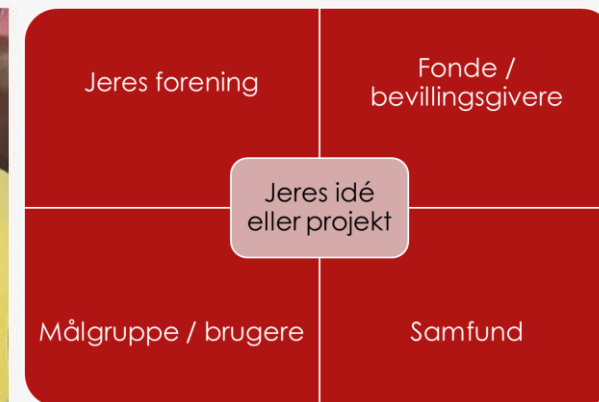


Foto: Karina Brix Nissen.



## Frivillige studerende fra professionshøjskolen UCN skaber et frirum for sårbare børn og unge i Aalborg

Mere end 10.000 børn og unge i Nordjylland oplever hvert år, at en forælder eller en søskende bliver ramt af alvorlig sygdom eller dødsfald. Når sygdom og død opstår, oplever mange børn og unge psykiske og sociale problemer, blandt andet stressstilstande, søvnproblemer og mistro i skolen og blandt venner.

Projektet Børne- og UngeBuddies er et projekt, hvor frivillige studerende fra professionshøjskolen UCN udgør en buddy, der gennem socialt samvær med børn og unge skaber et frirum fra sygdom og død. Projektet har også til formål at bidrage til overskud i de sygdomsramte familier og give mange af de studerende mulighed for at dygtiggøre sig og skabe erfaringer, som de kan anvende videre i deres fremtidige arbejde med denne målgruppe.

Det Obelske Familiefond støtter projektet Børne- og UngeBuddies i perioden 2019-2021.

# Marts er hjerternes fest

Nordea har givet store donationer til Hjerteklyngen og Grønne hjerter i fælles bevægelse i Hem



Tonie Holmberg Kristensen (tv), Skive Kommune, Anja Thesbjerg (midten), USFO-leder Hem Skole og Mette Nordendahl (th), konstitueret skoleleder på Hem Skole.

Der er grund til brede smil i Hjerteklyngen, der er navnet på det nystartede samarbejde mellem Søby,

Nordea-fonden x 2  
Spar Vest Fonden  
Landsbypuljen  
(Lokale- og Anlægsfonden)  
søger A P Møller Fonden)

## Grønne hjerter i fælles bevægelse

Også grønne hjerter i Hem fryder sig. Projektet 'Grønne hjerter i fælles bevægelse', der er led i områdefornyelsen, har fået hele 666.750 kr. fra Nordeas 'Her-gror-vi'-pulje, kun måneder efter en donation på 1 mio. kr. fra Nordeas SFO-pulje.

Midlerne skal specifikt benyttes på "Hjertet" – området omkring skolen og hallen, der skal være byens nye, mødested og rekreative oplevelsesområde.

En helt central del af projektet er omdannelsen af den lidt triste skolegård til et indbydende ankomst- og opholdsområde og mødested for byens borgere – uanset alder.

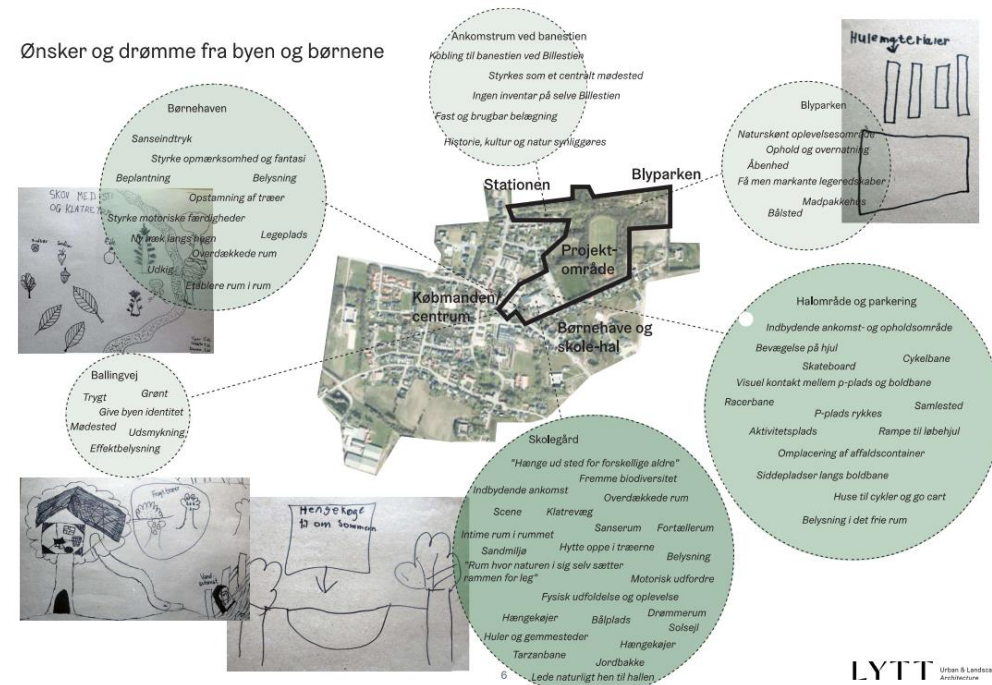
Projektet vil nedbryde de gængse forestillinger om, hvad en skolegård egentlig er, og hvordan den plejer at se ud. I stedet for gold asfalt og en enkelt basketballbane, benyttes beplantning, bløde bakker, belysning og simple redskaber i naturlige materialer.

Med navne som "Kaninbakken", "Drømmeskoven", "Flydestenen" og "Stammebjerget" fodres fantasien, og man bliver inviteret indenfor til leg, bevægelse og ophold.

Ved hallen, der i dag ligger tilbagetrukket og uden synlig indgang, flyttes p-pladsen, og der skabes i stedet en grøn og inviterende ankomst til hallen, der naturligt leder den rette vej.

Tiltagene skal invitere ind i et udendørs rum, som summer af liv og aktivitet. For hvor folk samles og har det sjovt, ønsker flere at komme til og være med.

Fornyelsen af området forventes færdig i 2024.



Staten, A P Møller Fonden, Augustinusfonden, Spar Vest Fonden, Norlys Vækstpulje og Sportsgoodsfonden

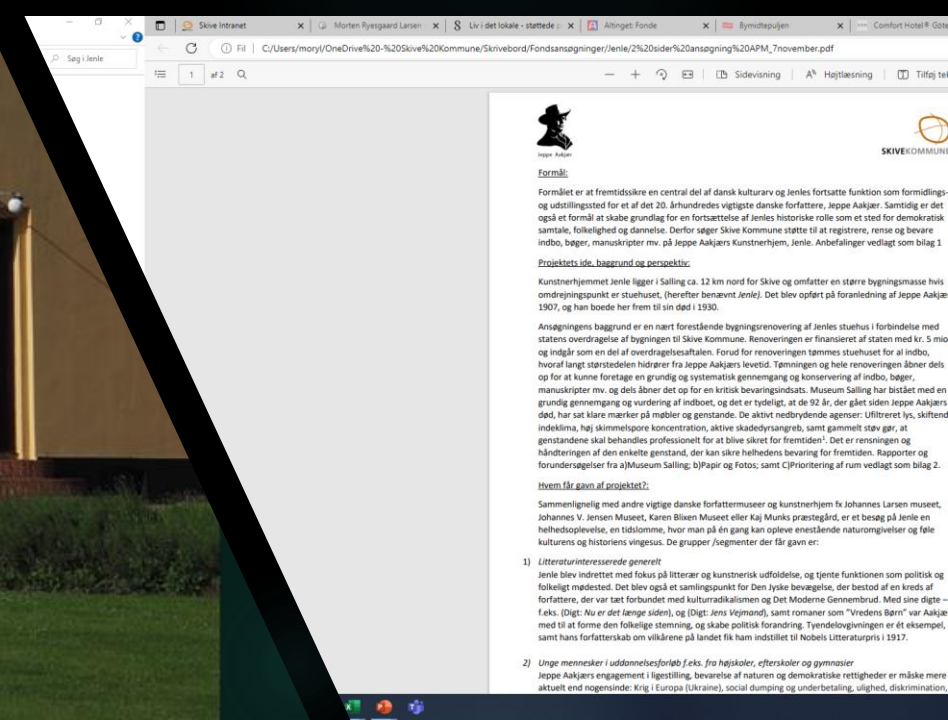
Jeres forening

Fonde /  
bevillingsgivere

Jeres idé  
eller projekt

Jeres / brugere

Samfund



# Glatstrup Sti

## Områdets placering i Skive

### Glatstrup Sti - Kobling mellem Mose, Bæk og By

Skive by har ca. 20.000 indbyggere og består groft sagt af en nordlig og en sydlig del, adskilt af både hovedvejen som fører mod øst samt jernbanen. I den nordlige del af byen bor ca. 13.000 indbyggere og her finder vi kultur- og sportstilbud, midtby og Limfjorden. I den sydlige del bor ca. 7.000 indbyggere og består primært af parcelhuse, industri, uddannelsesinstitutioner og et svært tilgængeligt moseområde. Mose og Bækområdet er på kortet fremhævet med en orange markering. Den helt centrale placering i byen er tydelig og man kan se de forskellige bydele Glatstrup, Brårup, Dalgas, Bilstrup og Egeris. Den stiplede linje på kortet angiver hvordan hovedvejen mod øst og den øst/vest vendte jernbane skaber en skarp barriere i byen.

Skive har i mange år arbejdet med at realisere en vision om at skabe en infrastruktur som fysisk binder byen og borgerne sammen på tværs af boligområder, naturen, Limfjorden, midtbyen samt kultur- og idrætstilbud – og derved gør det nemt og sikkert at komme rundt i hele byen for store som små. Man er langt i den nordlige del og der i den sydlige del etableret stier i Glatstrup Bæk-området, som støder op til den forholdsvis utilgængelige mose. Projektet er borgerinitieret og efter mange

## Spar Vest Fonden, A P Møller Fonden og Skive Kommune

års borgerønsker, workshops, udvikling sar lige interessant og brugergrupper, er tiden i tiøst projekt. Dette projekt skal løse den st at kunne krydse jernbanen, åbne for mos mosen med Glatstrup Bæk og de mange st nordlige del – og derved skabe infrastrukt for alle borgere i byen. Projektet åbner o bynære grønne støttepunkter i moseom skabt via en unik sammenhængende byløs

### Løsning

Løsningen består af en spændende brofor udfordringen med at krydse jernbanen. H en række stiforbindelser, der etableres sar gange mellem nye og eksisterende stier s en række grønne rekreative støttepunkter som bækområdet. Det samlede budget a mio. – heraf er der fundet lokal finansi via kr. 9 mio. fra Skive Kommune og kr. 12, Vest Fonden. Hertil forventes at en lokal i samarbejde med Spar Nord Fonden, vil ir 0,5-1 mio.

### Yderligere Involverede parter og brugere

- Skive Kommune
- Børnehaver og dagplejere
- Skoler
- Ungdomsskolen
- Kulturskolen
- LæringsAmbassaden
- Bevæg dig for Livet
- Skivehus Aktivitetscenter
- Senior Motion
- Naturvejledere i Skive Kommune
- KFUM-spejderne
- Skive Cykle Klub
- Skive MTB
- Salling Museum
- Naturcenter Brokholm
- M.fl.

### Borgerinitieret idé og proces

- Grundejerforeningen Glatstrup Syd
- Grundejerforeningen Glatstrup Vest
- Grundejerforeningen Bragesvej
- Grundejerlauget Egerishave
- Andelsboligforeningen Thorshammer
- Andelsboligforeningen Valhalla 1
- Boligselskabet Domea Skive
- Danmarks Naturfredningsforening Skive-Salling
- Friluftsrådet (deltaget i idéudvikling)

	Indenfor 1 km af Glatstrup Sti	Indenfor 5 km af Glatstrup Sti	Nord for jernbanen	Syd for jernbanen
<b>Beboere</b>				
<b>0-18 år</b>	744	4564	2358	1450
<b>19-64 år</b>	2291	12839	7472	3818
<b>65+ år</b>	791	5582	3338	1633
<b>Total</b>	<b>3826</b>	<b>22967</b>	<b>13168</b>	<b>6901</b>
<b>Boliger</b>	<b>2165</b>	<b>12814</b>	<b>7835</b>	<b>3765</b>







Spørgsmål